



Socha Panny Marie – kopie.



Socha Panny Marie – kopie.



Socha Panny Marie – kopie.



Socha Panny Marie – kopie.

Pravé předloktí. Povrchová degradace materiálu. Viditelný spoj formy odlitku.



Socha Panny Marie – kopie.

Pravé rameno. Povrchová degradace materiálu.



Socha Panny Marie – kopie.

Otevřený spoj sesazených částí odlitku, vedoucí od hlavy přes levé rameno.

**Socha Panny Marie – kopie.**

Otevřený spoj sesazených částí odlitku, vedoucí od hlavy přes levé rameno.
Detail zbytku zaniklé výplně spáry spoje.



Socha Panny Marie – kopie.
Pravý boční pohled.

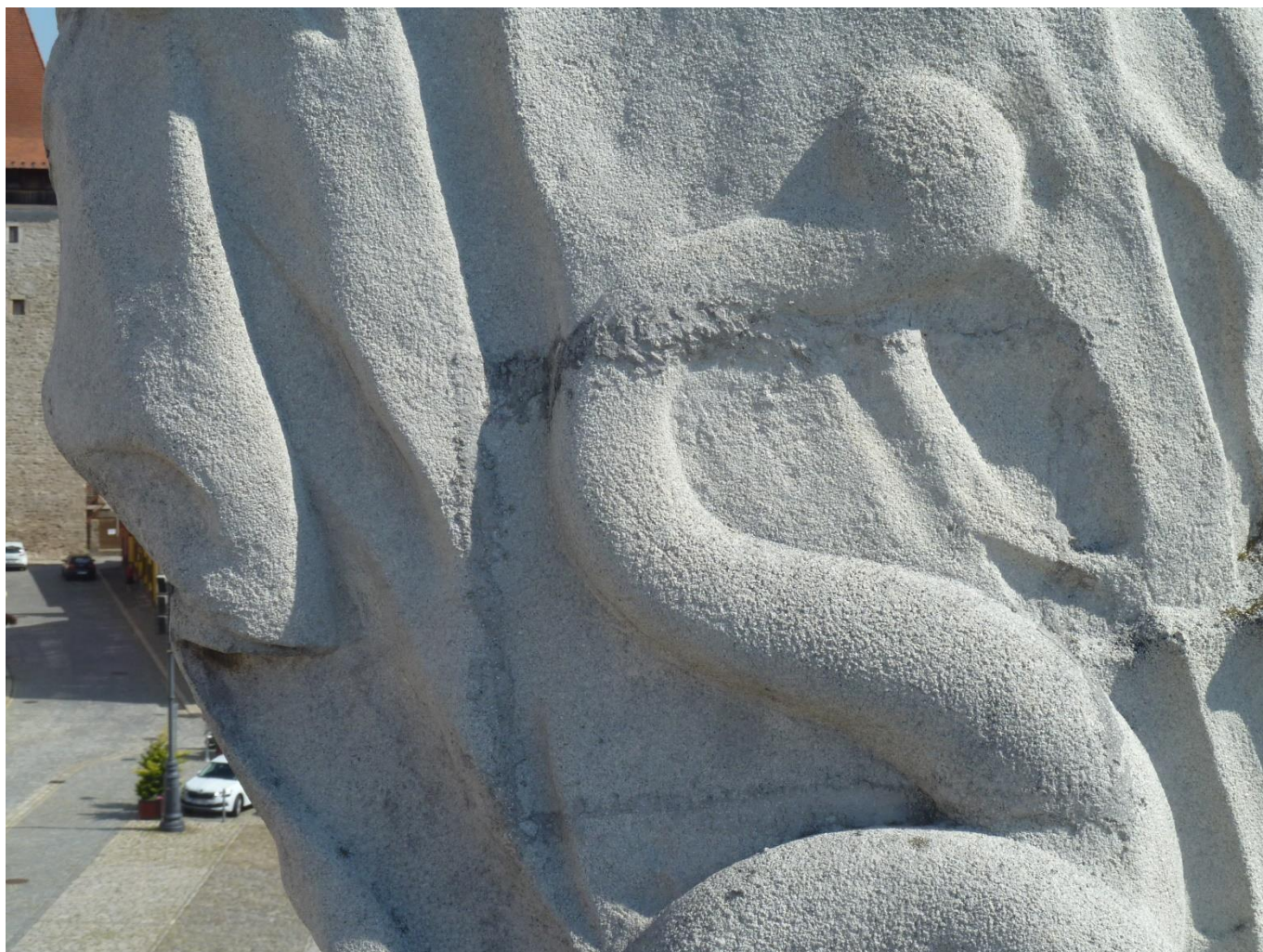


Socha Panny Marie – kopie.
Prasklina v plášti pod levou rukou.



Socha Panny Marie – kopie.

Jazyk draka z měděného plechu. Spodní strana je pozlacena plátkovým zlatem.

**Socha Panny Marie – kopie.**

Viditelný obdélníkový montážní otvor v zádech sochy.



Socha Panny Marie – kopie.

Silikonovým tmelem vyplněná spára mezi sochou a sférou.



Socha Panny Marie – kopie.

Železná svatozář, pozlacena plátkovým zlatem.



Socha Panny Marie – kopie.

Detail připevnění svatozáře do ramen Panny Marie.



Socha Panny Marie – kopie.
Zadní strana svatozáře.

**Socha Panny Marie – kopie.**

Zadní strana svatozáře.

Koroze obruče v místě staršího dodatečného uchycení svatozáře železným táhlem, kotveným do hlavy.



Socha Panny Marie – originál.



Socha Panny Marie – originál.



Socha Panny Marie – originál.



Socha Panny Marie – originál.



Socha Panny Marie – originál.

Sepjaté ruce. Epoxidové tmely (tmavší odstín).



Socha Panny Marie – originál.

Drapérie na pravém boku sochy. Epoxidové tmely (tmavší odstín).



Patka sloupu – originál.

**Patka sloupu – originál.**

Celoplošné překrytí povrchu patky bílým štukem.



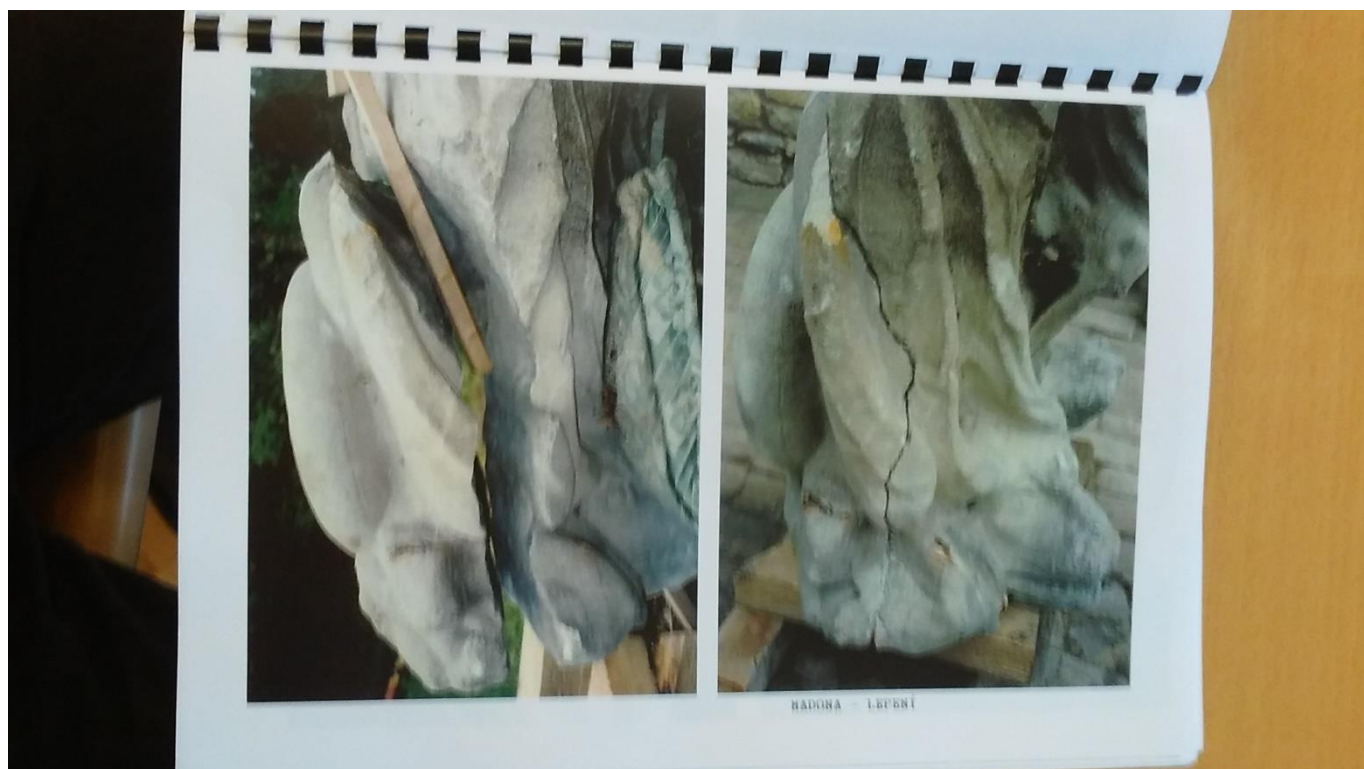
Patka sloupu – originál.

Sonda v oblounu. Povrchová eroze kamene.

**Socha Panny Marie – originál.**

Fotodokumentace stavu poškození z roku 1967. Chybějící část ocasu draka na zadní straně sochy.

(fotografie z restaurátorské zprávy z roku 1967)



Fotodokumentace vážného stavu poškození sochy v době restaurování v roce 1993 – 1996.
(fotografie z restaurátorské zprávy z roku 1996)



Umístění měděného tubusu s pamětními dokumenty do dutiny sochy.
(fotografie z restaurátorské zprávy z roku 1996)



Socha svatého Šebestiána.



Socha svatého Šebestiána.



Socha svatého Šebestiána.

**Socha svatého Šebestiána.**

Povrchové znečištění kamene. Biologické napadení mechem a lišejníkem.

**Socha svatého Šebestiána.**

Levá ruka. Doplněk z umělého kamene. Koroze vnitřní železné armatury způsobila praskliny v palci.



Socha svatého Šebestiána.

Pravá ruka. Doplněk z přírodního (identického) kamene. Provedeno v roce 1993-1996.



Socha svatého Šebestiána.

Kmen stromu u pravé ruky. Praskliny v kameni.



Socha svatého Šebestiána.
Tmely ve vlasech.

**Socha svatého Šebestiána.**

Betonová výplň prohlubně mezi zády světce a kmenem stromu.



Socha svatého Šebestiána.

Podstavec. Hlubková degradace kamene se zánikem části listové kartuše.



Socha svatého Šebestiána.

Zadní strana kmene stromu. Zkouška povrchového čištění kamene.

**Socha svatého Šebestiána.**

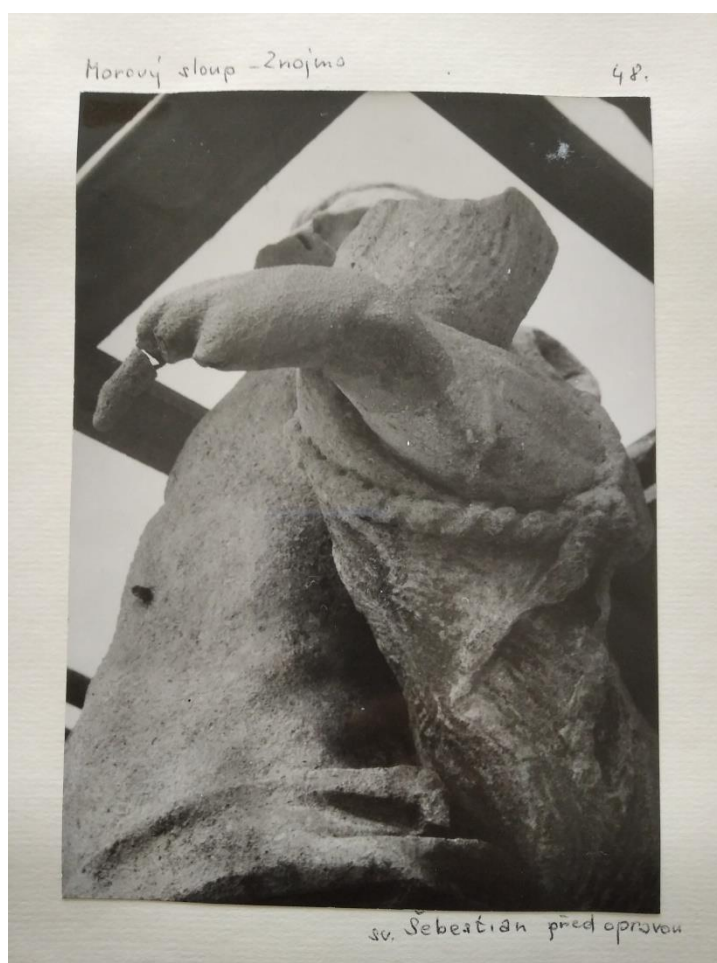
Kořeny ve spodní části zadní strany stromu. Zkouška povrchového čištění kamene.

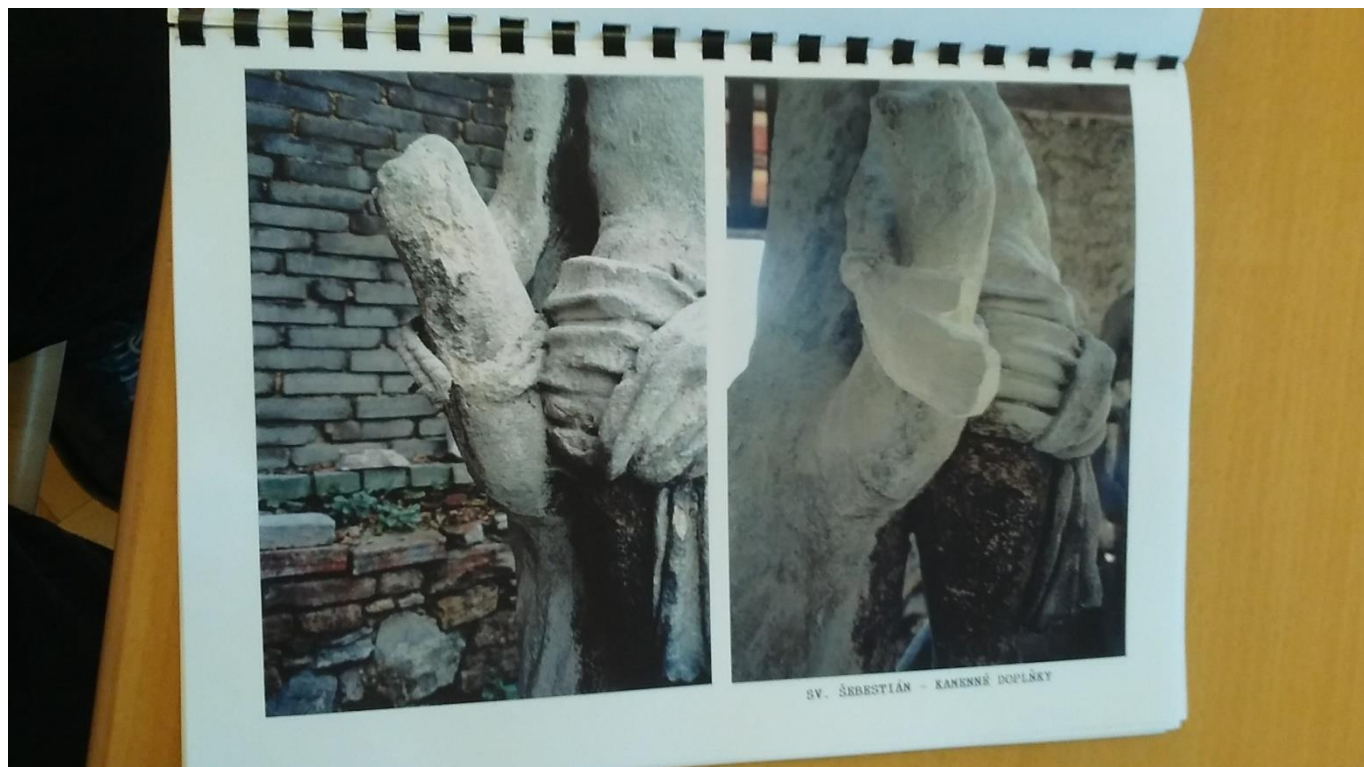
**Socha svatého Šebestiána.**

Levá noha. Fragmenty starších barevných úprav pod sjednocujícím červeným zbarvením povrchu kamene, provedeném v rámci restaurování v roce 1993 – 1996.

Socha svatého Šebestiána.

Fotodokumentace restaurování pravé a levé ruky v roce 1967.
(fotografie z restaurátorské zprávy z roku 1967)



**Socha svatého Šebestiána.**

Fotodokumentace rekonstrukce pravé ruky do přírodního kamene v roce 1993 – 1996.
(fotografie z restaurátorské zprávy z roku 1996)